

# karin PRODUCT 2024

\* PRICES AND SPECIFICATIONS MAY BE FORCED TO CHANGE WITHOUT NOTICE

karin 2024 PRODUCT CATALOG



一般的に暖簾（のれん）は屋内に直接風や光が入るのを防いだり目隠しとして内外を柔らかに仕切るために用いられていました。しだいに商店で営業の目印として屋号など染め抜かれた暖簾が使用されるようになり暖簾を出す＝開店、暖簾をしまふ＝閉店といった合図にもなっていました。

戦前戦後ではお客さんがお店から出ていく際に食事をつまんで汚れた指先を暖簾で拭いていくということもあり、『暖簾が汚れているほど繁盛している店』という美味しいお店の判断もされていました。

その他、銭湯など『ゆ』や『男湯』『女湯』など暖簾を下げて区別を分かりやすくしたりと様々な場所で使用されてきた暖簾。今回、karin はこれまでの暖簾テイストも残しつつ両面色違いのデザインを楽しむことができる仕様でNOREN を作成しました。従来の使い方である玄関先に掲げたり、部屋や空間を仕切るNOREN として。着物の背面に描かれた各デザインを空間に合わせて選んでみてはいかがでしょうか。

## NOREN

ノレン

PRICE : ¥3,850 (本体価格 ¥3,500)

MATERIAL : Polyester70%,Cotton30%

SIZE : W77×H114cm, Loop 12cm / 340g

LOT : 1pc



Front Side



Back Side

**Native Flower** (No.N00022NF)

ネイティブフラワーとはオーストラリアや南アフリカなど南半球が原産地植物の総称で、別称ワイルドフラワーとも呼ばれます。オーストラリア原産のバンクシアと、同じヤマモガシ科であるテロピアというネイティブフラワーの中でも代表格でもある植物を。その後ろには国章にも描かれている飛べない鳥・エミュー。魅力的な固有の種が多いオーストラリアをテーマに描いた NOREN。



Front Side



Back Side

**Opuntia** (No.000220P)

Opuntia (オープンチア)とはウチワサボテンと呼ばれる平らなフォルムをしたサボテン。そのサボテンが多く分布するメキシコにかつてあったアステカの伝説『ワシがへびをくわえて湖沼のほとりのサボテンにとまっているところに出会ったらそこに都を築け』に由来するメキシコ国旗をモチーフとしてデザインを NOREN にお申し込みました。



Front Side



Back Side

**Palm Tree** (No.00022PT)

熱帯地方を中心に亜熱帯から温帯にかけて広く分布するヤシの木。その実は果実としても食用され、それを主食とし南アメリカ、ブラジル周辺に生息するオニオオハシがとまっている。夕陽のなか、カラフルで美しい体色をもつオニオオハシとヤシの木。ノスタルジーも感じさせるこの組み合わせはずっと眺めていたくなる。



Front Side



Back Side

**Coffee** (No.00022CO)

赤道を挟んだ北緯 25 度 / 南緯 25 度がコーヒーの主な原産地となり、通称・コーヒーベルトと呼ばれる熱帯・亜熱帯地域。このエリアを中心に世界で 60 カ国以上がコーヒーを栽培し様々なスタイルのコーヒーが飲まれるようになった。標高の高い地域ではロバがコーヒー豆を籠まで下ろす重要な運搬を担っている。コーヒーを淹れながら、そして飲みながら眺めたい NOREN。

"PLASTIC POT CLIFF No.3"  
 "PLASTIC POT CLIFF No.4"  
 "DOUBLE-SIDED PLATE for CLIFF"

eco-friendly plantpot finished by  
 mixing 70% recycled plastic,  
 15% wood powder and 15% stone powder



**Black**  
 (No.N000204BLK)



**Gray**  
 (No.N000204GRY)



**Khaki**  
 (No.N000204KH)



**PLASTIC POT CLIFF NO.4**

プラスチック ポット クリフ

PRICE : ¥858 [ 本体価格 ¥780 ]

MATERIAL : Recycled plastic, Wood powder,  
 Stone powder

SIZE : W13×D13×H13cm ( Bottom ø8.4cm )

LOT : 1pc

高低差のある崖面を表現した PLASTIC POT CLIFF。見る角度で植物の様々な表情を楽しめます。No.4 は 4号鉢相当。本体は厚み 4.5mm の 70%リサイクルプラスチック、15% ウッドパウダー、15% ストーンパウダーを使用したエコ素材を採用しました。  
 ※プレートは付属しておりません。  
 ※生分解性ではございません。  
 ※素材の特性上、生産毎に若干の色ブレや表面への細かなキズ等がございます

MADE IN CHINA



**Black**  
 (No.N00021BLK)



**Gray**  
 (No.N00021GRY)



**Khaki**  
 (No.N00021KH)

**DOUBLE-SIDED PLATE FOR CLIFF**

ダブルサイテッドプレート フォー クリフ

PRICE : ¥242 [ 本体価格 ¥220 ]

MATERIAL : Recycled plastic, Wood powder,  
 Stone powder

SIZE : ø10.5×H1.4cm

LOT : 1pc

Plastic Pot Cliff 用プレート。

※生分解性ではございません。  
 ※素材の特性上、生産毎に若干の色ブレや表面への細かなキズ等がございます

MADE IN CHINA



ソーサーと一体のフォルムとなるアルミ製鉢。シンプルな表面にした『プレーン』と「斜め、対角線」という意味のある『ダイアゴナル』の2型2色展開。径15mmの大きな底穴が3箇所あり排水性に優れた仕様。底穴1箇所へ給水ヒモを通しソーサー部分に水を入れれば自動給水も可能で観葉植物の管理も手間も簡単に。(給水ヒモは付属していません) ソーサー部分へはアクセントとして karin の k マークをレーザー刻印にて施しました。\*使用する事で少しずつ表面塗装が剥がれエイジングを楽しんでいただけます。



Iron Blue (No.N00018PBLUS)

### ALX POT W/SAUCER "Plain"

アルミ ポット ウィズ ソーサー "プレーン"

PRICE : オープンプライス 出値 ¥1,800

MATERIAL : Aluminium

SIZE : W14.5×D14.5×H16cm

LOT : 1pc

MADE IN INDIA



Iron Blue (No.N00018DBLUS)

### ALX POT W/SAUCER "Diagonal"

アルミ ポット ウィズ ソーサー "ダイアゴナル"

PRICE : オープンプライス 出値 ¥2,040

MATERIAL : Aluminium

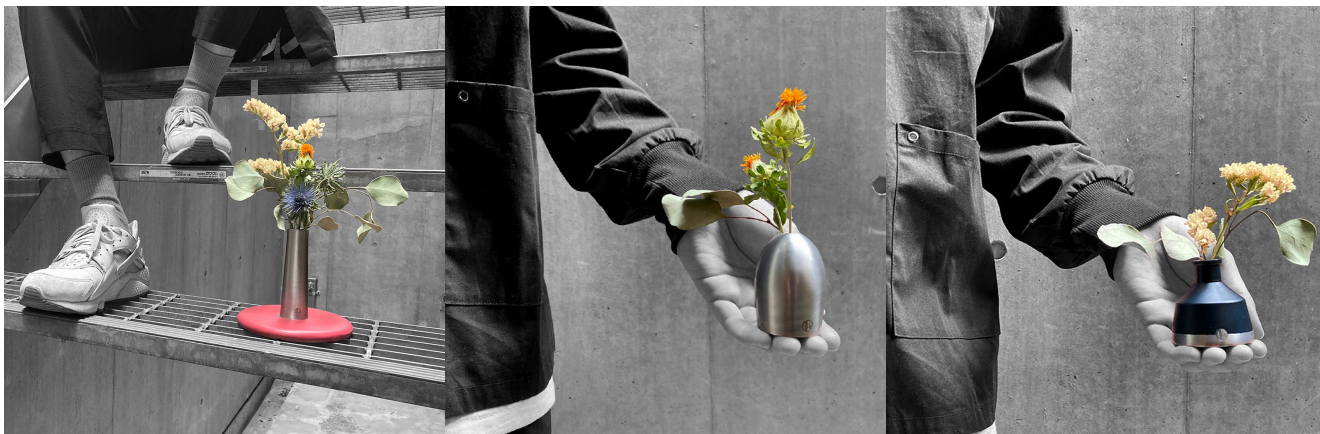
SIZE : W14.5×D14.5×H16cm

LOT : 1pc

MADE IN INDIA



市販の給水ヒモをご用意いただき、底穴1箇所へ通しソーサー部分へ貯めた水から底面給水させることができます。ソーサー部分は約250ml貯水可能ですが、植物によって根腐れしないよう調整してください。※穴へ通した後は片結びなどして給水ヒモが抜けないようにしてください。また、他底穴から土がこぼれないよう鉢底ネットを敷いて土を入れてください。



### ALX VASE "HANA"

アルミ ベース " ハナ "

PRICE : オープンプライス 出値 ¥768

MATERIAL : Aluminium

SIZE : W14.5×D14.5×H12.5cm

LOT : 1pc

薄い円盤状のベースに伸びた花。今日の一輪を飾れるような口径 20mm 程のアルミ製フラワーベース。通常の筒状フラワーベースに比べ水の使用量も少なく済み、一輪だけでもシンプルでいて飽きのこないデザイン。活けるために茎や枝葉を剪定する時間もまた楽しく過ごすことができそう。生花はもちろんのことドライフラワーを活けてもアルミとの相性は良い。アクセントとして karin の k マークをレーザー刻印にて施しました。  
\*使用する事で少しずつ表面塗装が剥がれエイジングを楽しんでいただけます。

MADE IN INDIA



Silver  
(No.N00017HSVS)



Iron Blue  
(No.N00017HBLUS)



Water melon  
(No.N00017HWMS)

### ALX VASE "MARU"

アルミ ベース " マル "

PRICE : オープンプライス 出値 ¥432

MATERIAL : Aluminium

SIZE : W4.5×D4.5×H6.5cm

LOT : 1pc

アルミ製の硬い素材に柔らかいフォルムの一輪挿し。今日の一輪を飾れるような口径 10mm 程のアルミ製フラワーベース。水の使用量も少なく済み、一輪だけでもシンプルでいて飽きのこないデザイン。活けるために茎や枝葉を剪定する時間もまた楽しく過ごすことができそう。生花はもちろんのことドライフラワーを活けてもアルミとの相性は良い。アクセントとして karin の k マークをレーザー刻印にて施しました。  
\*使用する事で少しずつ表面塗装が剥がれエイジングを楽しんでいただけます。

MADE IN INDIA



Silver  
(No.N00017MSVS)



Iron Blue  
(No.N00017MBLUS)



Water melon  
(No.N00017MWMS)

### ALX VASE "KAKU"

アルミ ベース " カク "

PRICE : オープンプライス 出値 ¥432

MATERIAL : Aluminium

SIZE : W6×D6×H5.5cm

LOT : 1pc

アルミ製の硬い素材に堅いフォルムの一輪挿し。今日の一輪を飾れるような口径 10mm 程のアルミ製フラワーベース。水の使用量も少なく済み、一輪だけでもシンプルでいて飽きのこないデザイン。活けるために茎や枝葉を剪定する時間もまた楽しく過ごすことができそう。生花はもちろんのことドライフラワーを活けてもアルミとの相性は良い。アクセントとして karin の k マークをレーザー刻印にて施しました。  
\*使用する事で少しずつ表面塗装が剥がれエイジングを楽しんでいただけます。

MADE IN INDIA



Iron Blue  
(No.N00017KBLUS)



Water melon  
(No.N00017KWMS)



Copper  
(No.N00015C0S)



Iron blue  
(No.N00015IBLUS)



Water melon  
(No.N00015WMS)



Ivory  
(No.N00015IVS)



### COPPER TEST TUBE VASE

コッパー テスト チューブ ベース

PRICE : オープンプライス 出値 ¥648

MATERIAL : Copper, Jute

SIZE : W5.5×D1.8×H18cm, Rope48cm

LOT : 1pc

ハンマーバンチ仕様の銅管一輪挿し。銅は水が腐りにくく、水道管としても用いられている素材。切花を少しでも長持ちさせたこのプロダクトが生まれました。使用する際は水を入れ花を活け壁面へもたれ掛かせ安定させる仕様。(壁面を利用しない際は水の量を多めに入れ、花材のボリュームを少なくして飾ってください。活ける花材によってはバランスがとれないことがありますので調整をご利用ください。)

MADE IN INDIA



Olive (No.N000160LS)



Bordeaux (No.N00016B0S)

### ALX TRAY "Rootstock"

アルミトレイ"ルートストック"

PRICE : オープンプライス 出値 ¥432

MATERIAL : Aluminium

SIZE : W12×D10×H1.5cm

LOT : 1pc

デザイン部分を凸加工したアルミトレイ。文字部分の丸い穴にお香を斜めに立ててインセンストレイとしても。鍵やコインを置くトレイであったり香木を置いてインテリアアクセントとしても。rootstockとは接木で用いられる台木を意味しており、右下にはサボテン接木として代表的な、竜神木をデザイン。

\*使用する事で少しずつ表面塗装が剥がれエイジングを楽しんでいただけます。

MADE IN INDIA